

パークサイド等々力

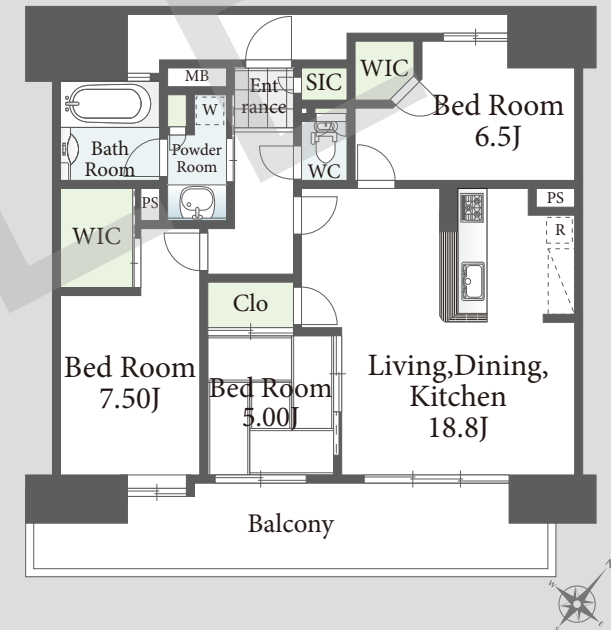
～南側に開口部を設計し、
採光を考慮した明るい空間～

東急大井町線
「等々力」駅徒歩6分
「上野毛」駅徒歩9分

環境と美しく融和する落ち着いた低層マンション

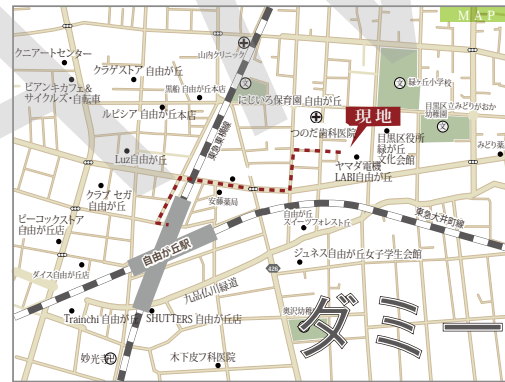
二子玉川・自由が丘、人気スポットが生活圈

2駅利用可能！利便性が高い立地です。



Life Information

- ・等々力区役所…徒歩約 18 分
- ・ショッピングモール…徒歩約 7 分
- ・等々力公園…徒歩約 4 分
- ・スーパー等々力…徒歩約 7 分
- ・等々力幼稚園…徒歩約 2 分



**担当者から
おすすめの
POINT**

南面の開口部が広く、
眩しいくらいの採光が入る
リビングです。

物件概要

□価格:2380万円 □所在地:鴻巣市本町5丁目6-20
 □交通:高崎線「鴻巣駅」徒歩約8分 □専有面積:
 84.71㎡(壁芯) □バルコニー面積:17.49㎡ □アル
 コープ面積:2.59㎡ □土地権利:所有権 □用途地域:
 商業地域 □築年月:平成20年10月築 □総戸数:67戸
 □管理形態:通勤 □管理方式:全部委託 □管理費:
 12,030円 □修繕積立費:9,320円 □駐車場:要確認
 □現況:空室 □引渡日:相談 □ペット飼育可(管理規
 約要確認) □町会費:月額300円 □インターネット
 使用料:月額1,462円

3LDK 専有面積:84.71㎡
4,280 (税込)
 万円